

Article 1
Domaine d'application

Lignes directrices pour tous types d'organisations, quelle que soit leur taille ou leur localisation

Article 2
Termes et définitions

Termes, définitions et abréviations

Article 3
Appréhender la responsabilité sociétale

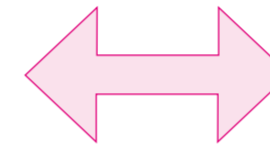
Historique, caractéristiques de la responsabilité sociétale et relation entre la responsabilité sociétale et le développement durable

Article 4
Les principes de la responsabilité sociétale

- Redevabilité
- Transparence
- Comportement éthique
- Reconnaissance des intérêts des parties prenantes
- Respect du principe de légalité
- Prise en compte des normes internationales de comportement
- Respect des droits de l'Homme

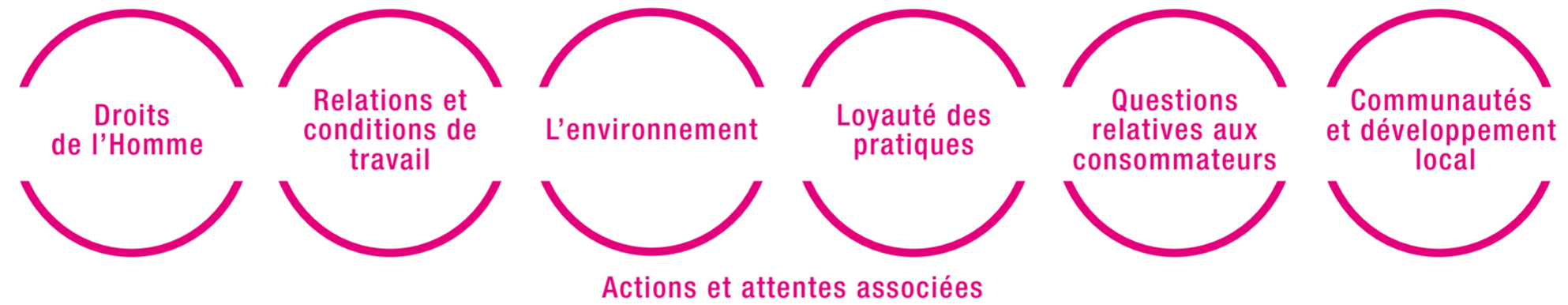
Article 5
Les deux pratiques fondamentales de la responsabilité sociétale

Identification de sa responsabilité sociétale

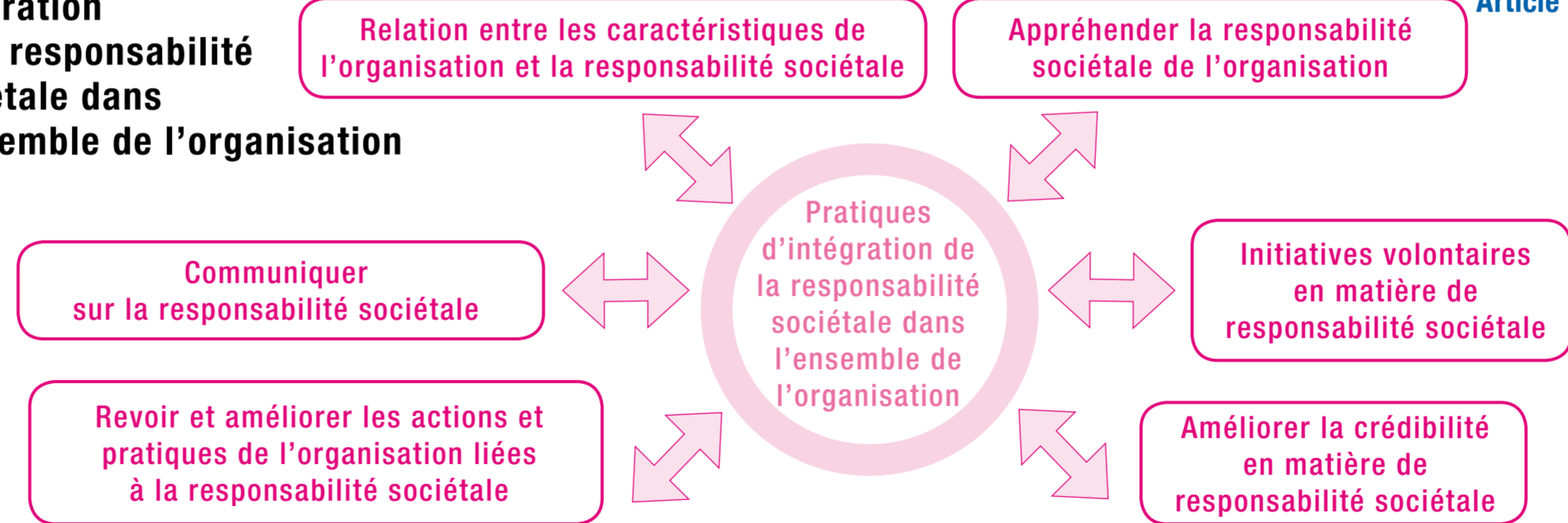


Identification des parties prenantes et dialogue avec elles

Article 6
Questions centrales de responsabilité sociétale



Article 7
Intégration de la responsabilité sociétale dans l'ensemble de l'organisation



Bibliographie: Sources officielles et lignes directrices complémentaires

Annexe: Exemples d'initiatives volontaires et d'outils en matière de responsabilité sociétale

Optimisation de la contribution de l'organisation au **Développement durable**